

6 Doppelhaushälften und 4 Eigentumswohnungen

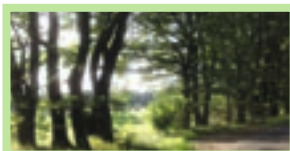


Klein und verträumt

ist das einstige Bauern-dörfchen Adendorf schon lange nicht mehr. Längst hat sich ein attraktives Städtchen vor den Toren der Universitätsstadt Lüneburg entwickelt. Heute findet man hier zahlreiche Einkaufsmöglichkeiten sowie abwechslungsreiche Freizeitmöglichkeiten wie die Eissporthalle oder das Freibad. Im alten Dorfkern wurde dennoch der urtümliche Charme im Grünen erhalten.



- 1 Schule
- 2 Kita
- 3 Bäcker
- 4 Einkaufen
- 5 Arzt
- 6 Sport
- 7 Freibad
- 8 Eishalle
- 9 Golf Resort



Die Grüne Mitte integriert sich als Ensemble mit modernen Fassaden in rotem Verblendstein gelungen in das gewachsene Umfeld Adendorfs und wird zu Ihrem schönen Zuhause. Eine energieeffiziente Bauweise und ein Lüftungssystem mit Wärmerückgewinnung sorgen zusammen mit der modernen Fußbodenheizung für Ihr Wohlbefinden.

Die Bäder in klarem, zeitgemäßem Design werden zusammen mit harmonisch aufeinander abgestimmten Fliesen zu Ihrer eigenen Wellnessoase. Helle Räume und zur Sonne ausgerichtete Terrassen und Balkone lassen Sie gern zu Hause sein.

Adendorf bietet Kultur und Spaß

Ideal für Berufspendler durch die gute Autobahnanbindung



Doppelhäuser



Eigentumswohnungen



Ein gutes Wohngefühl

Stilvolle Doppelhäuser und Eigentumswohnungen

Bauträger

ohlmsbau
DIE PROFIS
RUND UMS BAUEN

Tel. 04131 86 11 0 www.ohlms.de
Stadtkoppel 36 21337 Lüneburg

Alleinvertrieb


SALLIER
IMMOBILIEN

Tel. 04131 24 200 www.sallier.de
Auf dem Meere 47 21335 Lüneburg



Telefon 04131 24 200

www.gruene-mitte-adendorf.de



6 Doppelhaushälften und 4 Eigentumswohnungen



Baubeschreibung

Lageplan

Grundrisse



Lageplan

- Attraktive Lage
- Ruhiges Wohnen
- Ideal für Pendler
- Vielfältige Freizeitmöglichkeiten



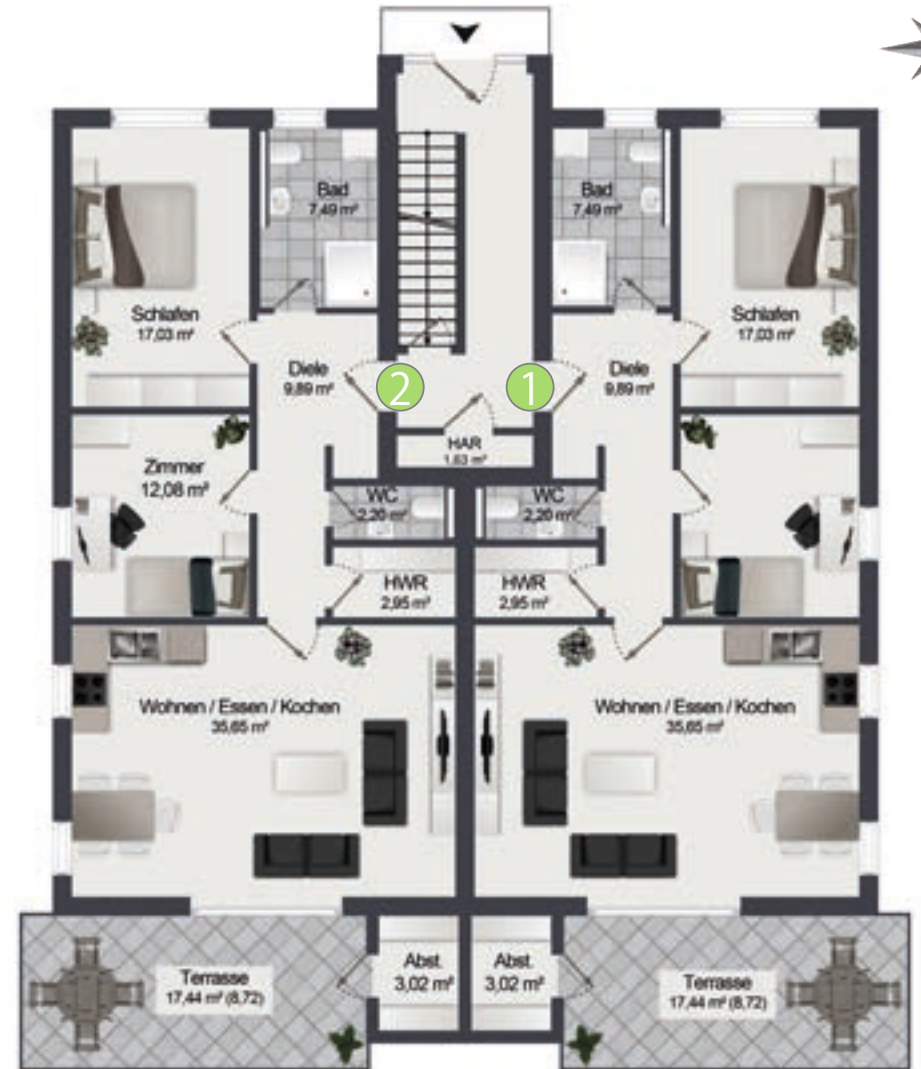
Ihre gute Adresse

Freundliche und sonnige Erdgeschoss-Räume mit schönem Gartenanteil erwarten Sie.

Freuen Sie sich auf laue Sommerabende auf der Terrasse und genießen Sie die wunderbare, ruhige Lage.



4 Eigentumswohnungen



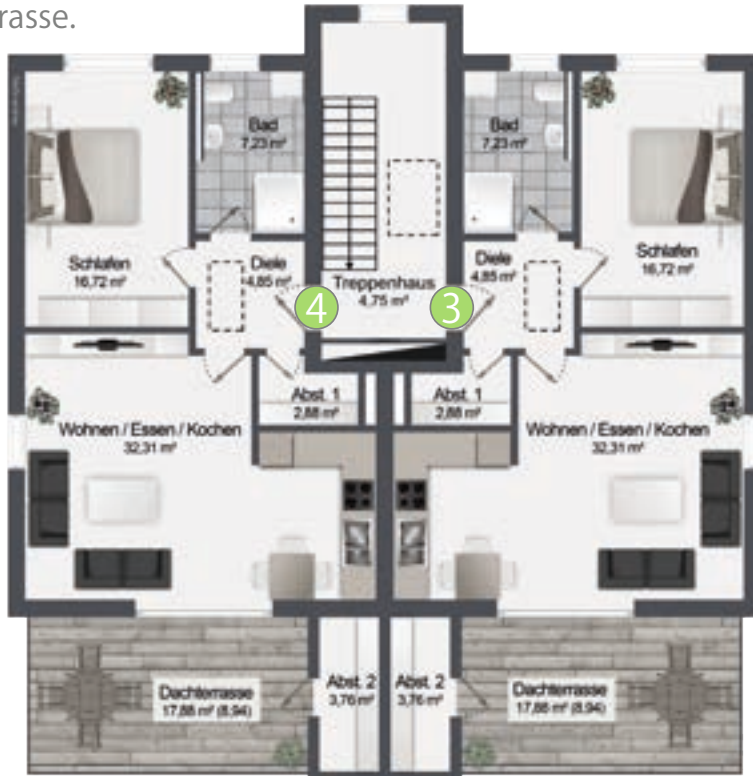
Erdgeschoss



Ihre gute Adresse

www.gruene-mitte-adendorf.de

Lassen Sie den Alltag hinter sich und verleben herrliche Sonnenstunden mit Blick ins Grüne auf Ihrer traumhaften Dachterrasse.



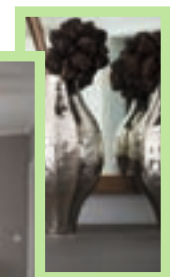
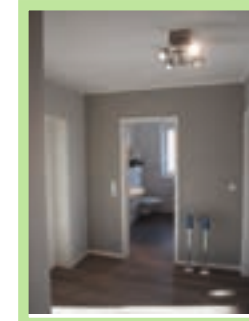
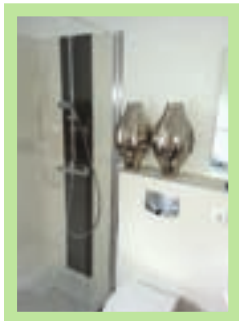
Staffelgeschoss

4 Eigentumswohnungen



Dachboden

Manche Dinge möchte man nicht in der Wohnung haben - nutzen Sie Ihre zusätzliche Abstellfläche.



Ihre gute Adresse

www.gruene-mitte-adendorf.de

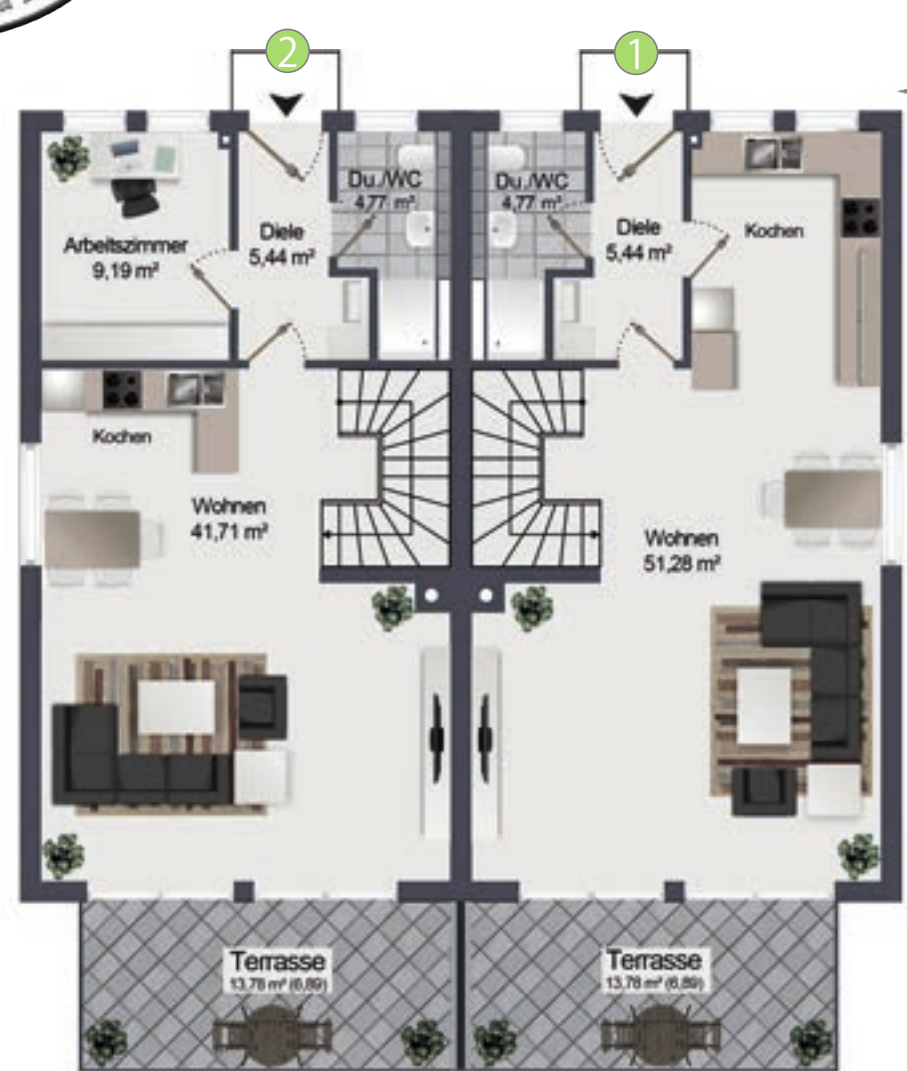


Kellergeschoss

Ein Haus mit Kellergeschoss ist selten geworden - hier steht Ihnen viel Platz für Ihre Hobbys zur Verfügung.



6 Doppelhaushälften



Erdgeschoss

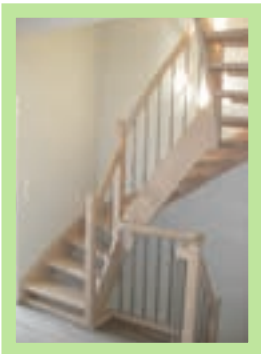
Nach einem langen Tag lässt es sich wunderbar auf der eigenen Terrasse entspannen. Genießen Sie es.

Ihre gute Adresse

www.gruene-mitte-adendorf.de



Obergeschoss

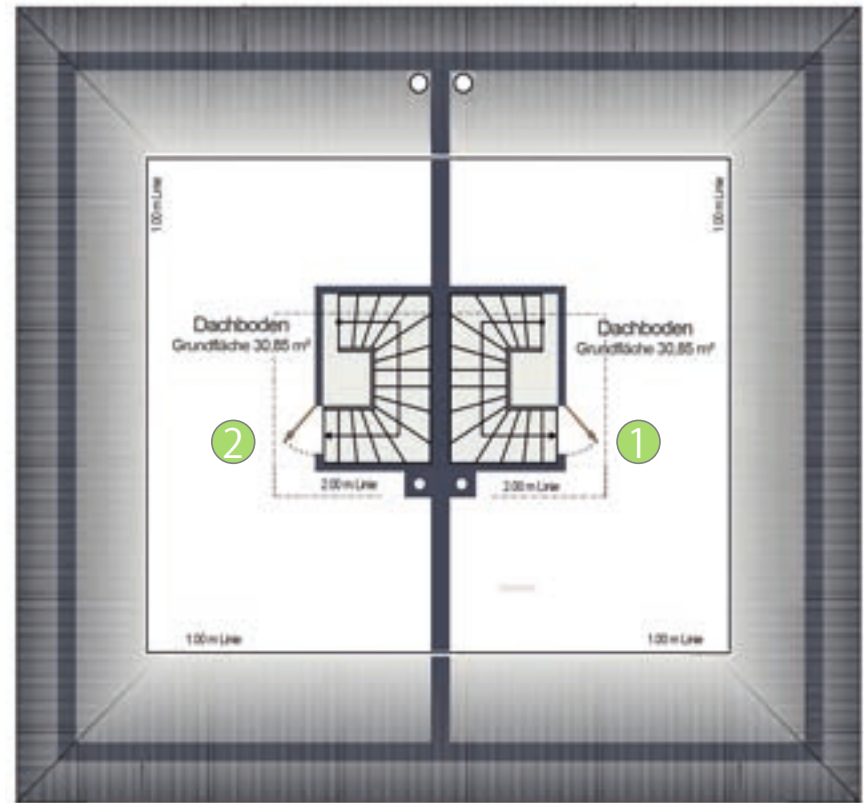


Die Treppe wird zu Ihrem zentralen Möbelstück mit Stil.



Ihr Wohlfühlbad - hell und geräumig.

6 Doppelhaushälften



Dachboden

Schöne Möglichkeiten bietet Ihnen die Ausbaureserve - vielleicht als Hobbyraum, Arbeits- oder Gästezimmer?

Ihre gute Adresse

www.gruene-mitte-adendorf.de



Wir stellen uns vor.



Das ist SALLIER Immobilien

Seit mehr als 30 Jahren steht der Name Sallier in Lüneburg für Qualität und Kompetenz bei Immobilien. Wir tun alles dafür, damit unsere Kunden das Haus oder die Wohnung finden, die Sie sich wünschen. Heute ist SALLIER Immobilien Lüneburgs führendes inhabergeführtes Maklerunternehmen. Wir begleiten unsere Kunden in der Hansestadt und Umgebung dabei, in die eigenen vier Wände einzuziehen, ein passendes Mietangebot zu finden oder ihre Immobilie zu verkaufen.

Die Maxime von Inhaber Jürgen Sallier heißt „Zukunft ist für uns Gegenwart“ – ihr fühlen wir uns verpflichtet: Denn nicht selten ist die Entscheidung für eine Immobilie eine Lebensentscheidung. Wir wollen, dass unsere Kunden diese Entscheidung bewusst treffen und bieten ihnen dabei unsere langjährige Erfahrung an. Unser kompetentes Team betreut die Vermietung sowie den Verkauf von Wohn- und Gewerbeimmobilien und steht jederzeit als Ansprechpartner zur Verfügung.



Die Firmengruppe Ohlms

Der Name Ohlms steht für ein innovatives, vielseitiges und wachsendes Bau- und Bauträgerunternehmen.

Im Jahre 1982 gründete der geschäftsführende Gesellschafter Andreas Ohlms die erste Gesellschaft der Firmengruppe Ohlms, die sich seitdem in über 30 Jahren vom Spezialisten für schlüsselfertige Baumaßnahmen zum dienstleistungsorientierten Generalunternehmen entwickelt hat.

Eine moderne Ausrüstung, qualifizierte Mitarbeiter und eine solide Unternehmenspolitik sind Grundlagen unseres Erfolges. Innerhalb eines breit gefächerten Leistungsspektrums entwickeln, planen, bauen und betreuen wir Bauvorhaben verschiedenster Art – von der ersten Idee bis zur Fertigstellung. Die Firmengruppe Ohlms ist ein lebendiges Unternehmen, mit Standorten in Lüneburg, Halle und Sylt, dessen Stärke die Flexibilität hinsichtlich immer wechselnder und marktorientierter Anforderungen im Bauträgersgeschäft ist.

Bauträger

ohlmsbau
DIE PROFIS RUND UMS Bauen

Tel. 04131 86 11 0 www.ohlms.de
Stadtkoppel 36 21337 Lüneburg

Alleinvertrieb


SALLIER
IMMOBILIEN

Tel. 04131 24 200 www.sallier.de
Auf dem Meere 47 21335 Lüneburg



Ihre gute Adresse

Dorfstraße 28a bis g in 21365 Adendorf

Telefon 04131 24 200

www.gruene-mitte-adendorf.de

